



Sua atitude é transformadora

Ação educativa com os empregados do Sesc Rio Preto com o artista visual André Costa

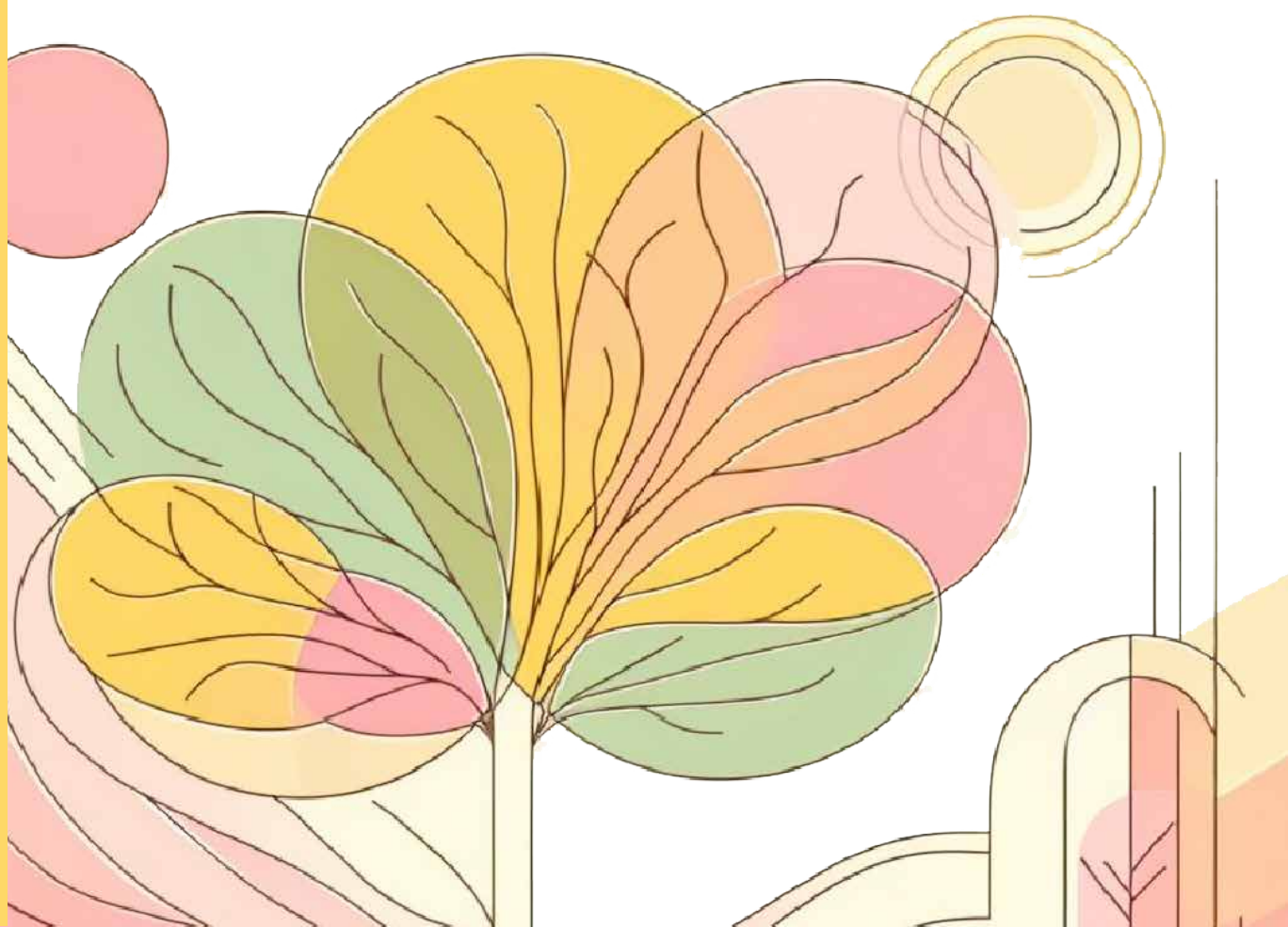


Sesc



Lixo: menos é mais

O programa de minimização e destinação responsável de resíduos do Sesc São Paulo, Lixo: menos é mais, tem como princípio a sustentabilidade ambiental, aplicada neste contexto em processos contínuos que visam à redução da geração de resíduos, à reutilização de materiais, à destinação responsável de todos os resíduos inevitáveis e inservíveis e ao desenvolvimento de ações socioeducativas e de comunicação, tanto para os empregados como para os frequentadores do Sesc.



Por que “menos é mais”?

Porque quanto menos resíduos mais simples será o sistema de descarte, acondicionamento, coleta, transporte, armazenamento e destinação. Menos resíduos significa menos desperdício de energia e bens naturais, mais ambiente conservado, mais limpeza, mais saúde e mais qualidade de vida.



A minimização e a destinação responsável de resíduos gerados e descartados pela instituição são assuntos que dizem respeito a todos os atores que participam desta rede. O efeito desse amplo processo de envolvimento realizado desde o início do programa, por meio de palestras, publicações, campanhas, vídeos, oficinas e outras atividades, resultou em novas atitudes.

Percebemos o êxito desse esforço coletivo de “falar sobre lixo” na vida dos funcionários que participaram dos inúmeros encontros educativos e também no engajamento de várias áreas, que têm buscado caminhos para tornar nossa relação com o ambiente e as pessoas mais saudáveis e duradouras.



No dia a dia na unidade do Sesc Rio Preto, diversos resíduos são gerados, destacando-se principalmente os provenientes de papel, plástico, madeira e materiais de comunicação, utilizados nas campanhas publicitárias das programações, espetáculos, ações educativas, programas e eventos externos, placas, faixas e banners de pequeno a grande formato, são meios muito frequentes desses canais de comunicação com o público, esses substratos comuns do setor de comunicação visual e suas composições químicas na maioria das vezes são a base de petróleo, o que os torna um vetor de impacto ambiental.

Por isso, o Sesc adota a gestão dos resíduos sólidos produzidos em suas unidades. Este esforço visa não apenas a redução do impacto ambiental, mas também a promoção da conscientização sobre a importância da ressignificação, diminuição e a transformação desses resíduos a favor da sustentabilidade.



Você sabia? *As lonas de comunicação visual, comumente utilizadas na produção de banners, são produtos versáteis com múltiplos formatos e que variam para atender a diferentes necessidades. Sua composição química é formada por Lona Nylon 600 Preta Poliéster e o tecido é feito de fios de nylon de alta qualidade, com gramatura de 600 denier, conferindo maior resistência e impermeabilidade, elementos que dificultam seu processo de reciclagem. Além disso, quando são descartadas em aterros, levam anos para se decompor.*

Desse modo, o projeto visa por meio de um processo de reaproveitamento das lonas de banners, juntamente a uma ação educativa com os funcionários do Sesc Rio Preto, apresentar como a arte, o design, a moda e outras linguagens criativas podem contribuir com a redução dos impactos ambientais causados pelo descarte e acúmulo desse tipo de resíduo.

Diante da exploração de recursos naturais, da poluição, do desmatamento, entre outros sérios problemas que a natureza enfrenta atualmente,



surge a sustentabilidade, um conjunto de ações que visam reduzir os danos causados no meio ambiente.

Você sabia? *O processo de decomposição das lonas no meio ambiente é um processo que demanda tempo. Estima-se que, sob condições normais, a decomposição completa possa levar até 900 anos, contrapondo a sua utilização nas campanhas publicitárias, que costumam perdurar por poucos dias ou semanas. Essa característica ressalta a importância de estratégias sustentáveis para o gerenciamento desses resíduos!*

Diante desse cenário, o Sesc busca soluções inovadoras para transformar esse tipo de resíduo, que por meio de ações educativas com os funcionários ou com o público frequentador da unidade, resignificando e transformando-os em produtos úteis e sustentáveis, prolongando assim a vida útil dos materiais e dos objetos.



Uma dessas alternativas é a produção de bolsas reutilizáveis, a partir do material das lonas, proporcionando uma segunda vida ao produto, contribuindo para a redução do impacto ambiental na extração de matéria-prima e do desperdício.

Isso é comprometimento com a gestão consciente de resíduos no ambiente corporativo, destacando-se como um exemplo de responsabilidade socioambiental.

A transformação de lonas de comunicação visual em bolsas reutilizáveis não apenas diminui o impacto ambiental, mas também promove a adoção de práticas sustentáveis na comunidade. A participação de todos é essencial para alcançarmos



um futuro mais sustentável e equilibrado.

O Sesc reconhece a importância da sustentabilidade e busca ativamente formas de contribuir com o meio ambiente. Além de adotar práticas conscientes na gestão de resíduos, destaca-se o compromisso com a organização, separação e destinação dos materiais enviados para a reciclagem, e a redução desse material, que gradativamente está sendo substituído por suportes de mídias digitais.

Iniciativas como essa envolvem artistas, educadores e artesãos experientes e capacitados para transformar esse tipo de resíduo em bolsas reutilizáveis e duráveis. Esses profissionais não apenas proporcionam uma nova vida aos resíduos,



mas por meio de suas habilidades, celebram a criatividade e promovem a conscientização ambiental. Essas lonas, após seu ciclo de uso, podem ser transformadas em verdadeiras obras de arte.

Você sabia? *Ao apoiar iniciativas desse tipo, não apenas estamos evitando danos ao meio ambiente, mas também ajudamos a transformar resíduos em recursos valiosos. Vamos contribuir para um futuro mais sustentável, no qual a responsabilidade ambiental é prioridade.*

Afinal, quando se trata de lixo, **menos é mais!** No desenvolvimento do processo educativo com os funcionários, é abordado a geração de



resíduos, a reciclagem, a destinação responsável e o reaproveitamento de lonas de comunicação visual.

Para tal, o Sesc Rio Preto convidou o artista visual ribeirão-pretano **André Costa** - educador e designer regenerativo que trabalha com o reaproveitamento de resíduos sólidos por meio da arte, contribuindo assim ao desenvolvimento social e ambiental.



Sobre o artista: André possui mais de duas décadas de estudos e experiência artística em múltiplas interfaces e áreas do conhecimento humano, em utilizar e ressignificar resíduos sólidos em arte e design. O artista traz sua habilidade e conhecimentos adquiridos, e compartilha com os funcionários sua profunda conexão com a arte, a educação e o meio ambiente.

Ao longo de sua carreira, André tem dedicado sua arte à promoção da cultura e da educação como pilares essenciais para a sensibilização do humano. Sua contribuição vai além da produção artística autoral; ele atua como empreendedor



cultural através do processo regenerativo dos descartes, e o fruto deste trabalho é a sua *“Poética do Resíduo”*.

Com sua percepção local sob um olhar global, André construiu uma trajetória que transcende fronteiras: Sua obra circula em diferentes territórios geográficos, com uma linguagem universal. Uma arte que reflete a riqueza e a diversidade cultural brasileira, e aborda a urgência das questões ambientais do nosso planeta.

Ao final da sensibilização, André exemplifica uma ação prática de reutilização de resíduos: ele traz uma bolsa realizada a partir de lonas. Um objeto que incorpora a visão artística de André à funcionalidade do acessório, e que reflete a uma mensagem poderosa:

“Esta bolsa é um pedacinho do nosso planeta que regeneramos; cuidar do quintal de nossa casa é o artigo mais poderoso do afeto com a humanidade - Minha casa, sua casa, casa de todo mundo, todo mundo é casa também.”

André Costa

@studioandrecosta
www.andrecosta.com

Sesc Rio Preto

Av. Francisco das Chagas Oliveira, 1333
CEP: 15090-190 - São José do Rio Preto
Tel.: +55 17 3216-9300

  /sescriopreto

 /sescriopreto

sescsp.org.br/sescriopreto

As ilustrações deste material são uma colaboração entre o artista André Costa, e o designer gráfico Cristiano Sanches

